

IL GOLFO DEI DELFINI

UN PROJET DE WORLDRISE
EN COLLABORATION AVEC FRIEND OF THE SEA
ET LES ACTEURS QUI CONTRIBUENT À
L'OBSERVATION ET AU RESPECT DE LA
VIE DES DAUPHINS

TOURISME RESPONSABLE À GOLFO ARANCI

LÀ OÙ LES DAUPHINS JOUENT, COMMUNIQUENT, VIVENT, ET VOUS INVITENT À LES SUIVRE VERS UN FUTUR MEILLEUR



VOICI L'HISTOIRE DES DAUPHINS DE GOLFO ARANCI, QUI SONT DES GRANDS DAUPHINS

MÊME S'ILS VIVENT DANS L'EAU, LES DAUPHINS NE SONT PAS DES POISSONS : CE SONT DES MAMMIFÈRES QUI RESPIRENT À L'AIDE DE LEURS POUMONS. DANS L'EAU ILS MANGENT, SE REPOSENT, S'ACCOUPLENT ET METTENT AU MONDE DES PETITS DAUPHINS.

LE DAUPHIN EST UN ANIMAL SOCIAL QUI VIT ET SE DÉPLACE EN GROUPES GÉNÉRALEMENT COMPOSÉS DE 2 À 10 INDIVIDUS ET POUVANT ALLER JUSQU'À UN MAXIMUM DE PLUS DE 20 DAUPHINS, SOUVENT CONSTITUÉS DE FEMELLES ET DE LEURS PETITS. LES INDIVIDUS SOLITAIRES SONT EN GÉNÉRAL LES MÂLES QUI REJOIGNENT BRIÈVEMENT LES BANCS DE FEMELLES POUR SE REPRODUIRE.

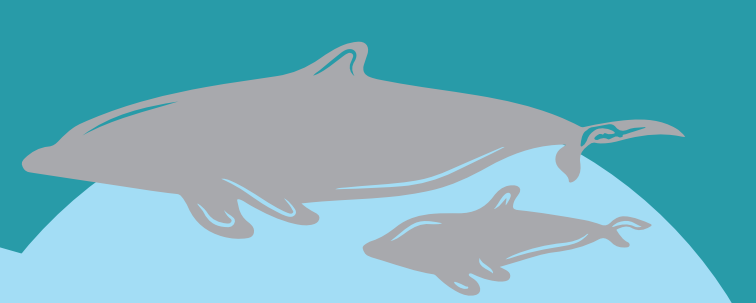
LES DAUPHINS DE GOLFO ARANCI

DANS L'EAU, ILS SONT CAPABLES DE RETENIR LEUR SOUFFLE PENDANT ENVIRON 4-5 MINUTES (MAXIMUM 8 MINUTES).

ILS ATTEIGNENT UNE PROFONDEUR MOYENNE DE 30 MÈTRES SOUS L'EAU.

ILS VIVENT JUSQU'À PLUS DE 50 ANS.

ILS PEUVENT ATTEINDRE UNE VITESSE DE 30 KM/H.



LE PETIT DU DAUPHIN RESTE DANS LE VENTRE DE SA MÈRE PENDANT 12 MOIS.

L'ALLAITEMENT DURE 18 MOIS, APRÈS QUOI LE JEUNE DAUPHIN EST APTE À CAPTURER SES PROIES SANS L'AIDE DE SA MÈRE, MAIS IL RESTE AUPRÈS D'ELLE PENDANT ENCORE 4 À 6 ANS.

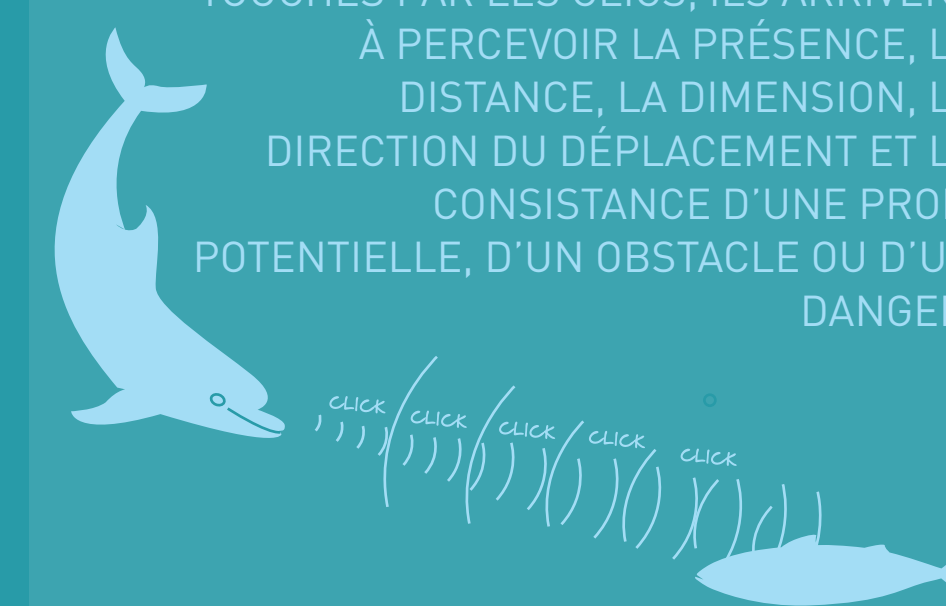
LE SENS LE PLUS DÉVELOPPÉ DES DAUPHINS EST L'OÛÏE, ALLIÉE À LEUR CAPACITÉ D'ÉMETTRE DES SONS QUI SE DIVISENT EN DEUX CATÉGORIES:

CHAQUE DAUPHIN POSSÈDE SON PROPRE SIFFLEMENT, QUI LE REND UNIQUE ET LE PERMET DE COMMUNIQUER AVEC SES PAIRS. AU TRAVERS DE SES SIFFLEMENTS, IL COMMUNIQUE AUX AUTRES SA POSITION.

ILS UTILISENT D'AUTRE PART LES « CLICS » (ULTRASONS) POUR LOCALISER LES PROIES SOUS L'EAU, LÀ OÙ LA VISIBILITÉ EST RÉDUITE.

CETTE CAPACITÉ QU'ONT LES DAUPHINS S'APPELLE LE BIOSONAR (ÉCHOLOCAISATION) :

EN ÉCOUTANT L'ÉCHO DES SUJETS TOUCHÉS PAR LES CLICS, ILS ARRIVENT À PERCEVOIR LA PRÉSENCE, LA DISTANCE, LA DIMENSION, LA DIRECTION DU DÉPLACEMENT ET LA CONSISTANCE D'UNE PROIE POTENTIELLE, D'UN OBSTACLE OU D'UN DANGER.



LES RÈGLES DE BASE

QUI ASSURENT LE DÉVELOPPEMENT DURABLE DE L'ACTIVITÉ

UN PARCOURS DE FORMATION ET D'ÉDUCATION POUR LES OPÉRATEURS

RESPECTER LES DISTANCES DE SÉCURITÉ ET NE PAS S'APPROCHER AU-DELÀ DE 60 M

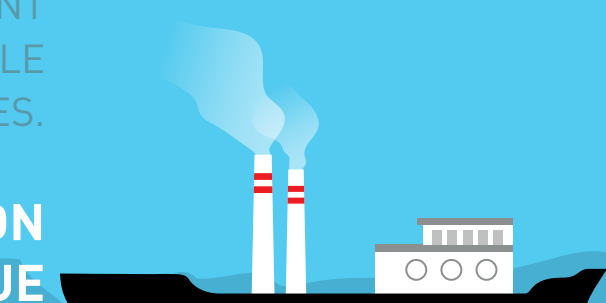
LA VITESSE DE NAVIGATION NE DOIT PAS DÉPASSER 5 NŒUDS

INTERDICTION DE SE Baigner ET DE DONNER À MANGER AUX DAUPHINS

LES PRINCIPALES MENACES

LA PÊCHE

LES GRANDS FILETS DE PÊCHE JETÉS PAR LES HOMMES EN HAUTE MER SONT DES PIÈGES MORTELS DANS LESQUELS DES CENTAIRES DE MILLIERS DE DAUPHINS Y MEURENT CHAQUE ANNÉE. AUSSI, LA PÊCHE INTENSIVE APPAUVRIT TOUJOURS PLUS L'ENVIRONNEMENT NATUREL DES DAUPHINS, RÉDUISANT LE NOMBRE DE PROIES DISPONIBLES.



POLLUTION CHIMIQUE

LA POLLUTION CHIMIQUE DE L'EAU A AUSSI DES EFFETS DÉVASTATEURS SUR LES DAUPHINS. LES POISONS DÉCHARGÉS S'ACCUMULENT DANS LE CORPS DES DAUPHINS, PROVOQUANT LEUR MORT OU LIMITANT LEUR CAPACITÉ À SE REPRODUIRE.



POLLUTION SONORE

LE SON ÉTANT LE PRINCIPAL INSTRUMENT DE COMMUNICATION ET DE CHASSE DES DAUPHINS, LA POLLUTION SONORE (INTRUSION DE SONS ÉTRANGERS À LEUR ENVIRONNEMENT) REPRÉSENTE UNE AUTRE GRANDE MENACE.



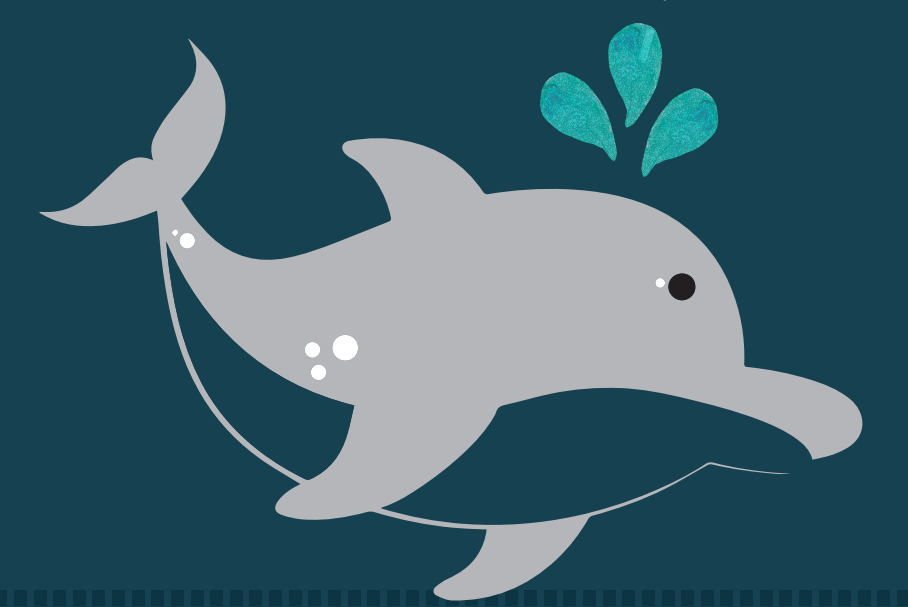
COLLISIONS AVEC LES NAVIRES

SURTOUT DURANT LA SAISON ESTIVALE.



L'HISTOIRE DE GOUTTE: LE BÉBÉ DAUPHIN

GOUTTE EST MORT EN 2014; C'ÉTAIT UN BÉBÉ DAUPHIN DE 3 MOIS QUI NAGEAIT LIBREMENT DANS LES EAUX SITUÉES ENTRE L'ILE DE FIGAROLO ET L'AIRE MARINE PROTÉGÉE DE TAVOLARA CODA CAVALLO. GOUTTE A ÉTÉ RETROUVÉ SECTIONNÉ, LA PARTIE DORSALE COMESTIBLE AYANT ÉTÉ MANGÉE. CE TRAVAIL NE SEMBLE PAS AVOIR ÉTÉ CAUSÉ PAR UN QUELCONQUE PRÉDATEUR NATUREL MAIS BIEN PAR LA MAIN DE L'HOMME. CET ÉPISODE TRAGIQUE A SOULIGNÉ LA NÉCESSITÉ DE RENFORCER LA PROTECTION DES HABITANTS DE LA MER QUI FONT DE GOLFO ARANCI UN LIEU UNIQUE, POUR QUE CHAQUE « GOUTTE » PRÉCIEUSE DE LA MER CONTINUE À NOUS ÉMOUVOIR.



WORLDRISE

WORLDRISE EST UNE ORGANISATION À BUT NON LUCRATIF CRÉÉE ET GÉRÉE PAR UN GROUPE DE JEUNES VOLONTAIRES POUR RÉALISER DES PROJETS SUR LA PROTECTION ET LA VALORISATION DE L'ENVIRONNEMENT MARIN, PORTEURS D'UN DÉVELOPPEMENT ÉCONOMIQUE ET SOCIAL DURABLE. TOUS LES PROJETS IMPLIQUENT LES ÉTUDIANTS ET LES JEUNES DIPLÔMÉS AFIN DE LEUR DONNER L'OPPORTUNITÉ D'ALLIER L'EXPÉRIENCE TERRAIN À LEURS CONNAISSANCES THÉORIQUES, DANS UNE OPTIQUE DE GÉNÉRER DES PARCOURS PROFESSIONNELS PLUS COMPLETS. www.worldrise.org



FRIEND OF THE SEA

FRIEND OF THE SEA EST UN PROGRAMME DE CERTIFICATION NATIONALE POUR LES PRODUITS PROVENANT DE LA PÊCHE ET L'AQUACULTURE DURABLES, ET POUR LES ACTIVITÉS DURABLES D'OBSERVATION DES BALEINES ET DES DAUPHINS. PLUS DE 500 ENTREPRISES DANS PLUS DE 50 PAYS DANS LE MONDE ONT CONFÉ À FRIEND OF THE SEA LA VÉRIFICATION DU CARACTÈRE DURABLE DE LEURS PRODUITS. VOUS AUSSI FAITES LA DIFFÉRENCE EN CHOISISANT LES OPÉRATEURS QUI FONT PARTIS DU PROJET CERTIFIÉ FRIEND OF THE SEA. www.friendofthesea.org

